


Vytváranie PDF súborov z tlačových zostáv


Ak chcete z vygenerovaných tlačových zostáv vytvárať PDF súbory je potrebné nainštalovať si "virtuálnu" tlačiareň. Program priamo (cez export) podporuje vytváranie súborov pomocou nasledujúcich virtuálnych tlačiarní:

- **Bullzip PDF Printer (odporúčame)** - <http://www.bullzip.com>
- **Software602 Print2PDF** (už nie je k dispozícii, len Windows 8, 7, Vista, XP)
- **PDF Creator** (staršie verzie, len pre Windows XP) - <http://www.pdfforge.org>

Vytvorenie PDF dokumentu zo zobrazenej tlačovej zostavy

V zobrazenom náhľade tlačovej zostavy je v spodnom riadku zobrazený popis rýchlych kláves pre prácu so zostavou. PDF môžete vytvoriť stlačením klávesy **E**. V následnom okne zaškrtnite voľbu pre export tlačovej zostavy - **PDF** a vyberte umiestnenie výstupného súboru. Takýto postup pre vytvorenie PDF súboru použite pre vyššie uvedené virtuálne tlačiarne.

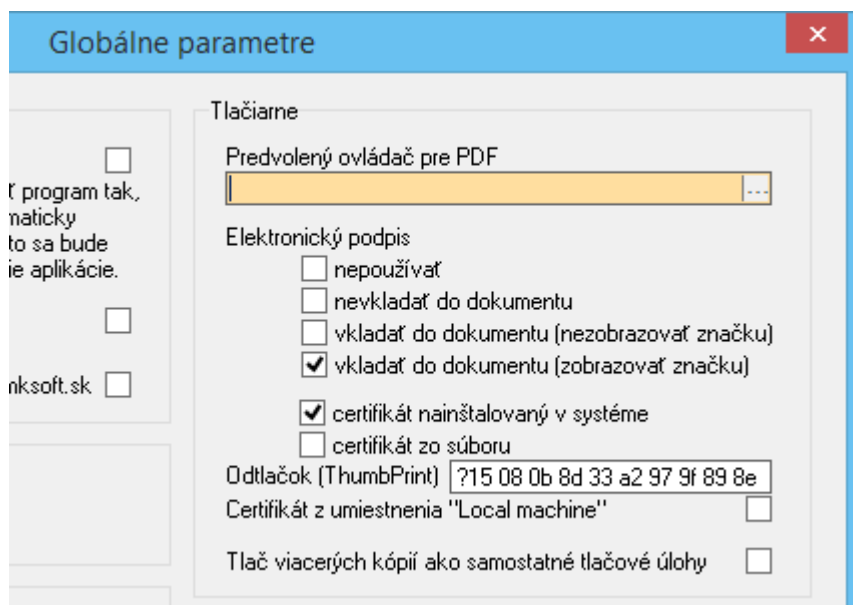
 **Tip** Pre vytvorenie PDF pomocou "iných" virtuálnych tlačiarní použite v náhľade tlačovej zostavy klávesu **P**. Následne program zobrazí dialógové okno **Nastavenie tlače**. V políčku názov tlačiarne vyberte Vašu virtuálnu tlačiareň.

 **Tip** Ak chcete tlačovú zostavu poslať ako prílohu e-mailu použite v náhľade zostavy klávesu **M**. Program vytvorí výstupný súbor tlačovej zostavy vo formáte .pdf a pripojí ho k novej správe v predvolenom e-mailovom klientovi.

"Podpísanie" dokumentu elektronickým podpisom

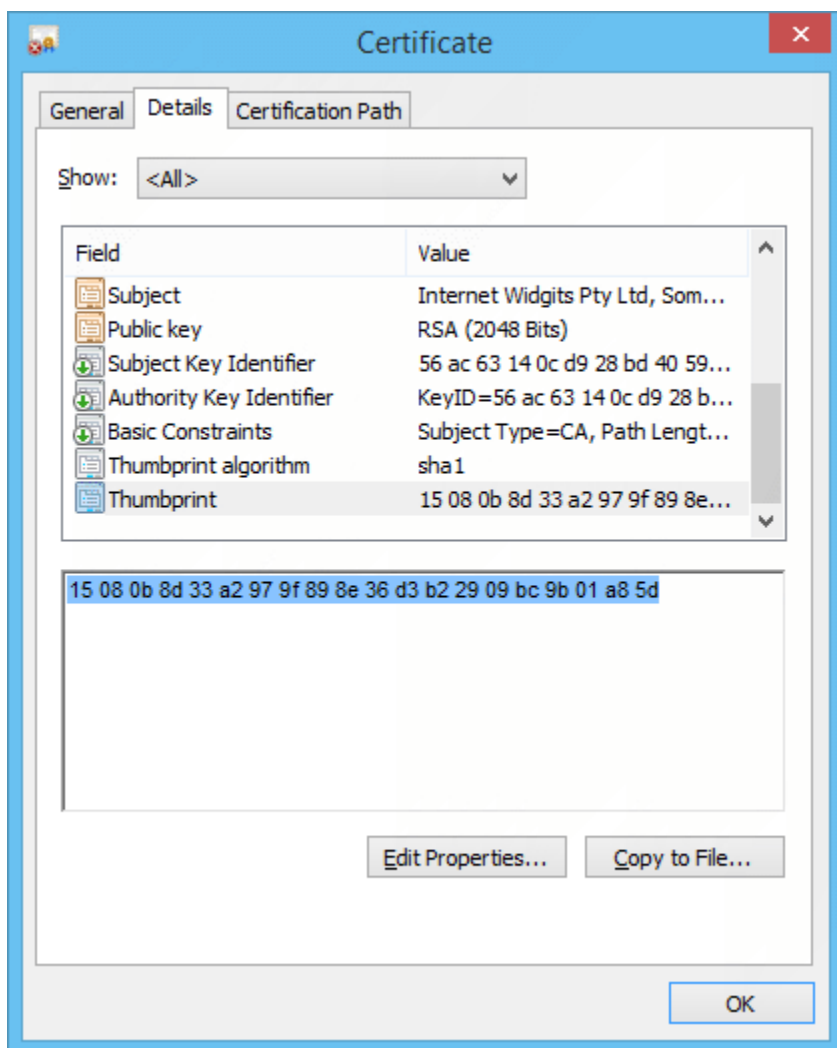
Ľubovoľný PDF dokument môže byť "podpísaný" elektronickým podpisom. Pre podpisovanie dokumentov (tlačových zostáv) najprv vytvorte PDF súbor (pozri vyššie). Pre automatické pripájanie podpis k vytváraným súborom cez náš program, nastavte nasledovné:

1. Nastavte nasledovné globálne parametre programu Ekonomická agenda SQL. Otvorte okno **Globálne parametre** - sú prístupné z menu **okna Zoznam firiem: Systémové služby-Globálne parametre**. vyberte záložku **Systém**. V skupine Tlačiarne pre hodnotu **Elektronický podpis** zaškrtnite jednu z volieb **vklaď do dokumentu** podľa toho či má byť elektronický podpis viditeľný (zobrazenie obrázku a mena certifikátu) alebo nie.



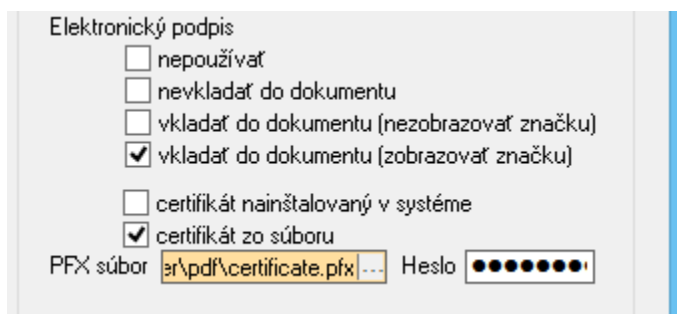
Ak vyberiete voľbu **nepoužívať** program nebude vkladať elektronický podpis do vytvoreného dokumentu. Pri voľbe **nevklaď do dokumentu** program zobrazí okno, v ktorom si môžete vybrať či daný dokument bude alebo nebude podpísaný.

2. Ak máte Váš **certifikát nainštalovaný v systéme** zaškrtnite príslušnú voľbu. Vyhľadajte si v operačnom systéme informácie o certifikáte a z detailov vyhľadajte hodnotu **Odtlačku (Thumbprint)** certifikátu a zadajte jeho hodnotu do políčka v globálnych parametroch.



Poznámka Program štandardne hľadá certifikát pre podpis v osobných certifikátoch prihláseného užívateľa operačného systému. Ak sa certifikát nachádza v umiestení **Local machine** zaškrtnite túto voľbu.

3. Ak máte certifikát uložený v súbore, nemusíte ho inštalovať do operačného systému. Vyberte voľbu **certifikát zo súboru** a zadajte v políčku **PFX súbor** kompletnú cestu, kde je súbor s certifikátom uložený. V políčku **Heslo** zadajte heslo certifikátu.



Poznámka Ak nevladnete kvalifikovaný elektronický podpis, môžete si vytvoriť vlastný. Existuje viacero internetových služieb, ktoré umožnia vytvoriť "testovací" certifikát napr.:

<http://www.pdfpower.com/home/create-test-certificate/>