

## EVIDENCIA LIEHU OD 01.01.2011

Každý kto predáva lieh musí od 01.01.2011 mať, buď:

- **Povolenie na predaj liehu** – povolenie na predaj liehu konečnému spotrebiteľovi, alebo
- **Oprávnenie na distribúciu liehu** – oprávnenie na distribúciu liehu inému distribútorovi, predajcovi ktorý má povolenie na predaj a konečnému spotrebiteľovi.

Na základe toho je predajcovi liehu pridelené buď SBL číslo na povolenie na predaj liehu alebo SBL číslo na oprávnenie na distribúciu liehu.

### (A) FIXNÉ NASTAVENIA PROGRAMU NA EVIDENCIU LIEHU

- v údajoch firmy (*Firma – Údaje firmy*) je potrebné mať zadané SBL číslo. V prípade, že ide o distribútora liehu (má oprávnenie na distribúciu liehu), tak je potrebné mať zaškrtnutý aj príznak „Distribútor“. Tento príznak sa zobrazí po zadaní SBL čísla.

Údaje firmy

Právna forma:  fyzická osoba  právnická osoba

Názov: VAN-DER s.r.o.

Ulica a or.č.: Hlavná 61

Ulica / or.č. / súp.č.: Hlavná 61

PSČ / Obec: 08001 Prešov 1

Štát: ...

Telefón: 055/7293641

Mobil: ...

Fax: ...

E-mail: ...

WWW: ...

Doplňujúce údaje: Prevádzka, Bankové účty, Oprávnené osoby, Logo, pečiatka

Daňový úrad: 01 Daňový úrad Prešov I

Kód SK NACE: ...

Colný úrad: ...

SBL registrač. číslo: 956874326458

EDI EAN: ...

Distrib.

- v adresári firiem (*Firma – Adresár firiem*) je potrebné zadať SBL číslo pre každého odberateľa a dodávateľa liehu. Ak daná firma má oprávnenie na distribúciu liehu, tak je potrebné zaškrtnúť aj príznak „Distribútor“.

Adresár firiem - ANTO - SCA, s.r.o.

Kód firmy: ...

IČO: 14322617

DIČ: 1020773259

IČ DPH: SK1020773259

Názov: ANTO - SCA, s.r.o.

Údaje firmy: Kontakty / Prevádzky, Bankové účty, Poznámka, Manažérska poznámka

Sídlo firmy

Ulica: Bemoláková 20

PSČ: 08222

Obec: Šarišské Michaľany

Štát: ...

EÚ:  Kód štátu: ... Fyz. osoba:

Telefón: ...

Fax: ...

Mobil: ...

E-mail: ...

WWW: ...

Daň. úrad: ...

SBL: 987123654148

EDI: ...

Obraty P/V: ...

Distrib.

Pred. Typ: ...

Zb. f. ...

Druh. ...



Gen. ...

% zfe. ...

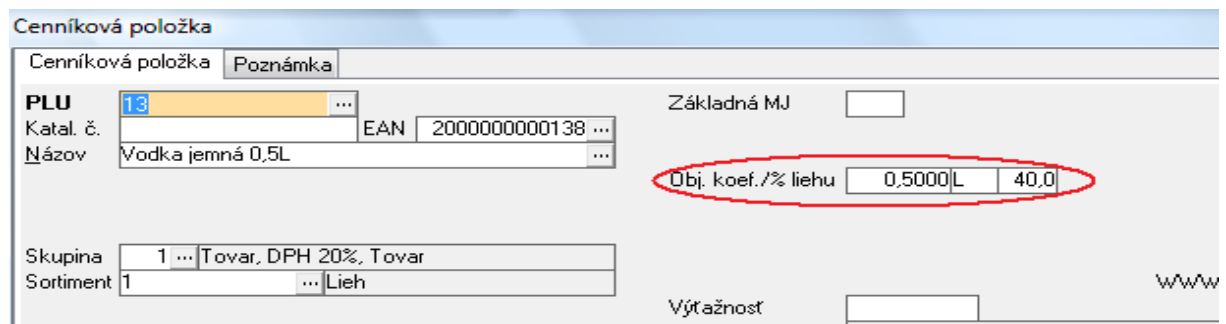
VS/k ...

Solár ...

V adresári firiem je možné spustiť aj funkciu na hromadné naplnenie SBL čísel: *Firma – Adresár firiem* – pravé tlačidlo myši – *Nástroje – Naplnenie reg. čísel pre oznámenie o SBL*.

Vo výpisoch adresára firiem je možné vytlačiť zoznam predajcov liehu. Cez menu *Firma – Adresár firiem* -   - *Zoznam obchodných partnerov SBL*.

- **Od 01.01.2011 sa stav liehu viaže na EAN výrobku**, t.j. ak na sklade máte vodku 1L, vodku 0,7L a vodku 0,5L, tak v cenníku je potrebné mať 3 cenníkové položky, pričom každá jedna položka má svoj vlastný EAN kód. Používanie EAN-ov je potrebné povoliť v parametroch programu cez menu *Nastavenia – Parametre – záložka Sklad 1* – v časti *Cenník* zaškrtnúť príznak *Používať čiarové kódy (EAN)*. Následne je potrebné v cenníku zadať EAN-y pre každú liehovú cenníkovú položku.
- Na každej liehovej cenníkovej položke je potrebné, aby boli zadané objemové koeficienty. Používanie objemových koeficientov sa nastavuje v parametroch programu cez menu *Nastavenia – Parametre – záložka Sklad 1* – v časti *Cenník* zaškrtnúť príznak *Používať objemové koeficienty*.



Políčko obj. koef./% liehu pozostáva z troch častí:

- v prvej časti sa uvádza skutočný objem danej položky (0,5)
- v druhej časti sa uvádza základná merná jednotka (L)
- v tretej časti sa uvádza % liehu (40)

### **(B) POVOLENIE NA PREDAJ – predaj konečnému spotrebiteľovi**

Užívateľ, ktorý má pridelené SBL registračné číslo na povolenie na predaj, má v údajoch firmy uvedené dané SBL registračné číslo, ale nemá zaškrtnutý príznak „Distribútor“.

Užívateľ, ktorý má povolenie na predaj, môže nakupovať lieh len od distribútorov liehu a na druhej strane tento lieh môže predávať len konečným spotrebiteľom.

Užívateľ, ktorý má povolenie na predaj, nemá povinnosť mesačne odovzdávať žiadne výkazy o stave liehu. Je však povinný poskytnúť na požiadanie stav liehu k určitému dátumu. Stav liehu je možné zistiť cez menu *Sklad – Evidencia liehu*. Zobrazí sa okno *Evidencia liehu*, kde je možnosť zobrazíť

výpisy k liehu cez rýchle klávesy  . Pre užívateľa, ktorý má povolenie na predaj, sú

dôležité „Obraty SBL“. Vo výpisoch je možné zistiť stav liehu k zvolenému dátumu (Stav zásob SBL podľa EAN) alebo obraty predaja a nákupu liehu za zvolené obdobie (Obraty SBL).

### **Nastavenie rozlievaných kalkulácií (reštaurácie)**

Pre cenníkové položky, ktoré sú zaradené do tovarovej skupiny „Reštauračné kalkulácie/rozlievané“, a je k nej pridelená kalkulácia (cenníková položka z ktorej sa daná položka rozlieva), je potrebné prideliť aj náhradné kalkulácie, t.j. náhradné cenníkové položky.

V cenníku je cenníková položka Hruška Spiš 0,04L, ktorá je zaradená do tovarovej skupiny „Reštauračné kalkulácie/rozlievané“, objem danej položky je 0,04L a základná merná jednotka je liter (L).

Cenníková položka

Cenníková položka	Poznámka
PLU	18 ...
Katal. č.	EAN
Názov	Hruška Spiš 0,04L
Obj. koef./% liehu	0,0400L
Základná MJ	
Skupina	5 ... Rešt. kalkulácie/rozlievané, DPH 20%, Rest
Sortiment	
Výťažnosť	

K tejto položke je potrebné priradiť cenníkovú položku, z ktorej sa rozlieva. Môže to byť napr. položka Hruška Spiš 0,7L, ktorej objem je 0,7L a základná merná jednotka je liter (L)

Cenníková položka

Cenníková položka	Poznámka
PLU	17 ...
Katal. č.	EAN 2000000000176 ...
Názov	Hruška Spiš 0,7L
Obj. koef./% liehu	0,7000L 40,0
Základná MJ	
Skupina	2 ... Materiál, DPH 20%, Materiál
Sortiment	1 ... Lieh

Pre cenníkovú položku Hruška Spiš 0,04L sa rozlievaná kalkulácie priradí v Cenníku cez rýchle klávesy



, resp. cez pravé tlačidlo myši a vyberiete funkciu „Kalkulácia“. Následne sa zobrazí okno Reštauračná kalkulácia, kde do políčka PLU navolíte cenníkovú položku Hruška Spiš 0,7L. Po zaškrtnutí príznaku „Používať náhradné suroviny v prípade nulových zásob základnej suroviny“, budete môcť pridať náhradné cenníkové položky, z ktorých sa bude cenníková položka Hruška Spiš 0,04L rozlievať v prípade, ak základná surovina bude nulová. Je tu možné predvoliť napr. cenníkovú položku Hruška Spiš 0,5L.

Reštauračná kalkulácia

**PLU 18 / Hruška Spiš 0,04L**

	PLU	Názov položky
PLU	...17	Hruška Spiš 0,7L
<input checked="" type="checkbox"/> Používať náhradné suroviny v prípade nulových zásob základnej suroviny		
PLU	...16	Hruška Spiš 0,5L
	... alebo ...	
PLU	...	

Dôvodom preddefinovania náhradných surovín v prípade nulových zásob základnej suroviny je, že od 01.01.2011 sa musí lieh vykazovať podľa EAN kódov a každá fľaša výrobku, ktorá má iný objem, má svoj vlastný EAN kód.



**(C) OPRÁVNENIE NA DISTRIBÚCIU – distribúcia liehu inému distribútorovi, predajcovi ktorý má povolenie na predaj, predaj liehu konečnému spotrebiteľovi**

Užívateľ, ktorý má pridelené SBL registračné číslo na oprávnenie na distribúciu, má v údajoch firmy uvedené dané SBL registračné číslo a má zaškrtnutý príznak „Distribútor“.



Užívateľ, ktorý má oprávnenie na distribúciu, môže nakupovať lieh len od iných distribútorov a na tento lieh môže predávať inému distribútorovi, predajcovi ktorý má povolenie na predaj a konečnému spotrebiteľovi.

**Evidencia liehu - výkazy**

Užívateľ, ktorý má oprávnenie na distribúciu, má povinnosť mesačne odovzdávať výkazy o stave liehu. Výkazy je možné zobraziť cez menu *Sklad – Evidencia liehu*. Zobrazí sa okno Evidencia liehu,

kde je možnosť zobraziť výpisy k liehu cez rýchle klávesy   (pre distribútorov sú určené výpisy - Hlásenie obrátov SBL, pre výrobcov sú určené výpisy – EAN kódy SBL). Na to, aby sa do výkazov preniesli dáta (informácie o stave liehu) za dané obdobie, je potrebné urobiť nápočet údajov z vystavených príjemok a výdajok. Nápočet údajov sa robí v okne Evidencia liehu (*Sklad – Evidencia liehu*). Nápočet údajov je možné spustiť:

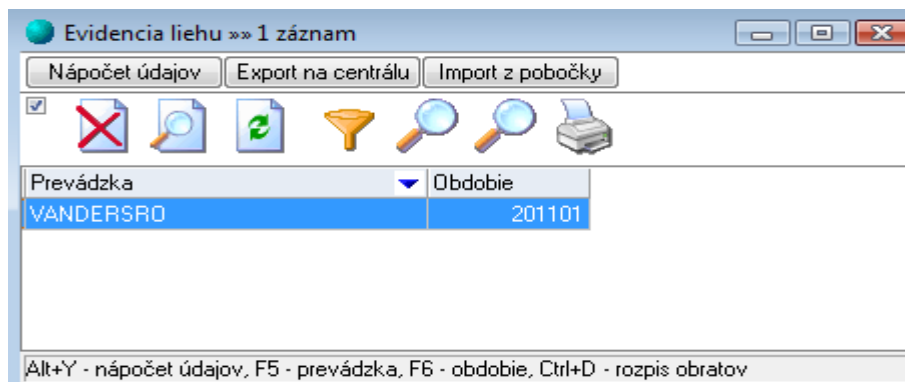
- cez tlačidlo „Nápočet údajov“

- cez rýchle klávesy  

V prípade, že distribútor má viac prevádzok (predajni), tak každá prevádzka má možnosť exportovať svoje dáta o stave liehu za zvolené obdobie. Export údajov je možné vykonať v okne Evidencia liehu (*Sklad – Evidencia liehu*) cez tlačidlo „Export na centrálu“. Na druhej strane má hlavná prevádzka

možnosť si naimportovať tieto dáta. Import údajov sa robí taktiež v okne Evidencia liehu (*Sklad – Evidencia liehu*) cez tlačidlo „Import z pobočky“.

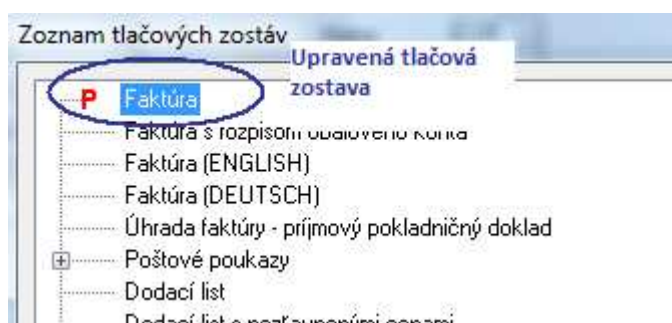
Okno Evidencia liehu vyzerá nasledovne:



### ***Nastavenie daňových dokladov na predaj liehu na faktúru alebo v hotovosti***

Na všetkých daňových dokladoch na základe ktorých dochádza k predaju liehu, je potrebné aby bolo uvedené SBL registračné číslo povolenia na predaj alebo SBL registračné číslo oprávnenia na distribúciu.

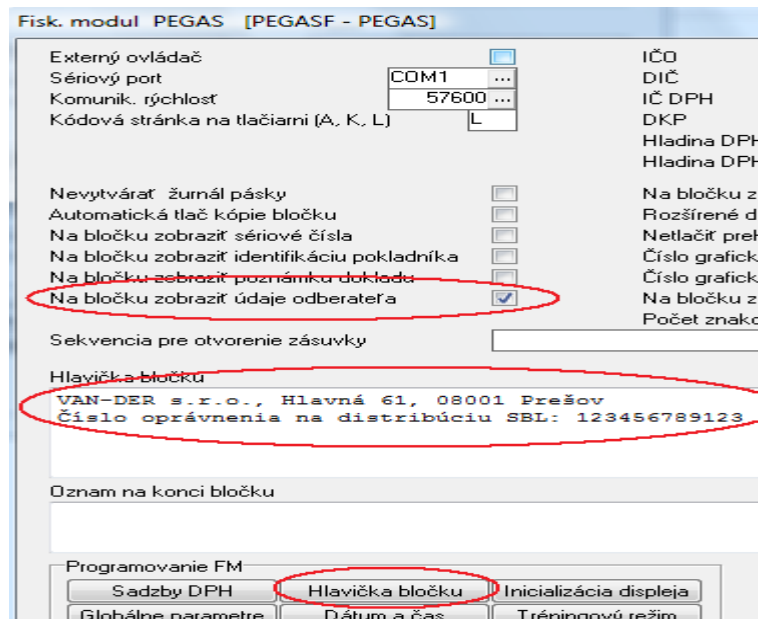
- 1) predaj liehu na faktúru: pri neupravovaných tlačových zostavách faktúr, ktoré je možné tlačiť z programu, sa SBL registračné číslo zobrazí automaticky v údajoch odberateľa aj dodávateľa. Ak tlačová zostava faktúry bola upravovaná (v zozname tlačových zostav je pri danej zostave faktúry veľké červené P), tak je potrebné obnoviť štandardnú predlohu zostavy a následne si ju opäť upraviť podľa Vašich požiadaviek. Ak však na predlohe zostavy bolo vykonaných veľa vlastných úprav, tak SBL registračné číslo Vám na tlačovú zostavu faktúry pomôžeme doplniť na tel. čísle 051/7722111.



- 2) Predaj liehu v hotovosti: **SBL registračné číslo dodávateľa sa zobrazuje v hlavičke bločku, SBL registračné číslo odberateľa sa zobrazuje v pätičke bločku.** Na zobrazenie SBL registračného čísla na bločkoch je však potrebné nastaviť pre jednotlivé fiskálne moduly parametre hlavičky bločku a údaje odberateľa. Nastavenie parametrov sa robí na počítači, ktorý je prepojený s fiskálnym modulom. Nastavenia parametrov pre fiskálny modul:
  - a) *PEGASF*: cez menu *Sklad – Fiskálny modul* si zobrazíte okno Fiskálny modul, kde stlačíte tlačidlo „Parametre, programovanie“. Následne sa zobrazí okno Fiskálny modul PEGAS.

Nastavenie SBL registračné číslo dodávateľa: V časti Hlavička bločku je potrebné dopísať SBL registračné číslo v tvare napr. Číslo oprávnenia na distribúciu SBL: XXXXXXXXXXXXX, resp. Číslo povolenia na distribúciu SBL: XXXXXXXXXXXX (XXXXXXXXXXXX predstavuje pridelené SBL číslo). Po zadaní SBL registračného čísla je potrebné tieto zmenené údaje zapísať do fiskálneho modulu a to cez tlačidlo „Hlavička bločku“.

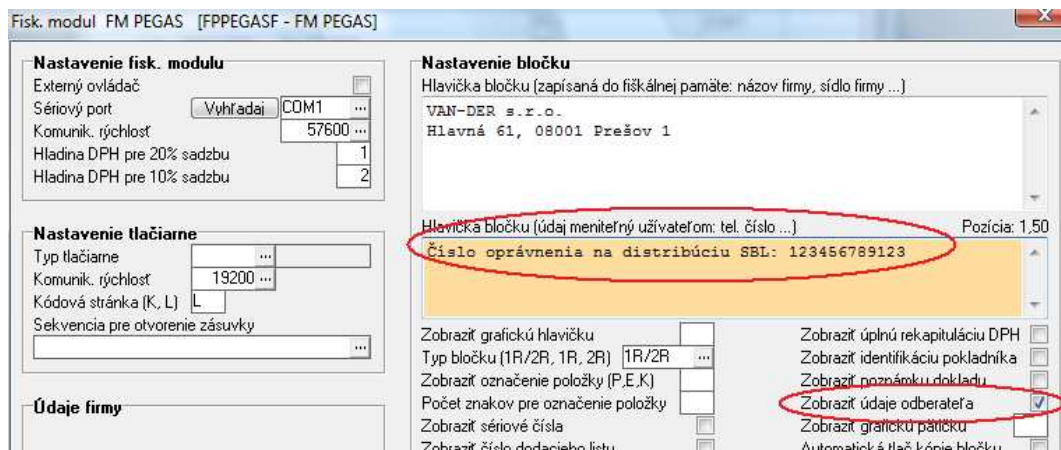
Nastavenia SBL registračného čísla odberateľa: Na to, aby sa na bločku zobrazovalo SBL registračné číslo odberateľa je potrebné zaškrtnúť príznak „Na bločku zobrazí údaje odberateľa“



- b) *FPPEGASF*: cez menu *Sklad – Fiskálny modul* si zobrazíte okno Fiskálny modul, kde stlačíte tlačidlo „Parametre, programovanie“. Následne sa zobrazí okno Fiskálny modul FM PEGAS.

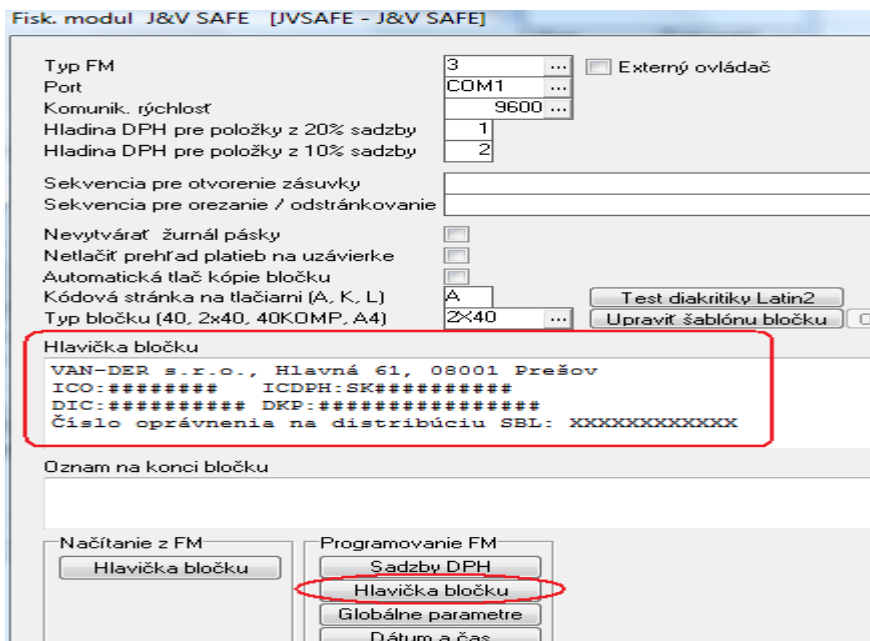
Nastavenie SBL registračné číslo dodávateľa: V časti Nastavenia bločku je potrebné dopísať SBL registračné číslo v tvare napr. Číslo oprávnenia na distribúciu SBL: XXXXXXXXXXXXX, resp. Číslo povolenia na distribúciu SBL: XXXXXXXXXXXX (XXXXXXXXXXXX predstavuje pridelené SBL číslo).

Nastavenia SBL registračného čísla odberateľa: Na to, aby sa na bločku zobrazovalo SBL registračné číslo odberateľa je potrebné zaškrtnúť príznak „Zobrazí údaje odberateľa“



c) *JVSAFE*: cez menu *Sklad – Fiskálny modul* si zobrazíte okno Fiskálny modul, kde stlačíte tlačidlo „Parametre, programovanie“. Následne sa zobrazí okno Fiskálny modul FM PEGAS.

Nastavenie SBL registračné číslo dodávateľa: V časti Hlavička bločku je potrebné dopísať SBL registračné číslo v tvare napr. Číslo oprávnenia na distribúciu SBL: XXXXXXXXXXXXX, resp. Číslo povolenia na distribúciu SBL: XXXXXXXXXXXX (XXXXXXXXXXXX predstavuje pridelené SBL číslo). Po zadaní SBL registračného čísla je potrebné tieto zmenené údaje zapísať do fiskálneho modulu a to cez tlačidlo „Hlavička bločku“.



Nastavenia SBL registračného čísla odberateľa: Na to, aby sa na bločku zobrazovalo SBL registračné číslo odberateľa je potrebné upraviť šablónu bločku (tlačidlo „Upraviť šablónu bločku“). Údaje o odberateľovi sa nachádzajú v sekcii FOOT:

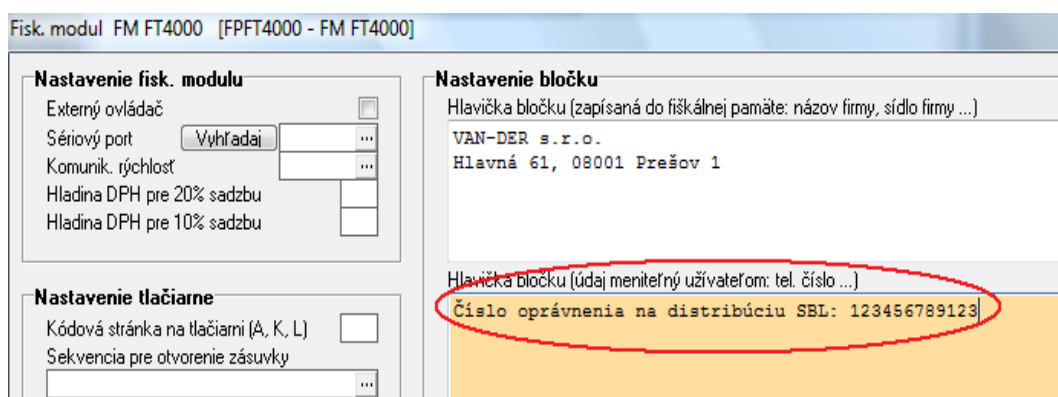
- FOOT0, ak používate typ bločku 40 (jednoriadkový 40 znakov fixný bez jednotkovej ceny)
- FOOT1, ak používate typ bločku 2x40 (dvojniadkový 40 znakov)
- FOOT2, ak používate typ bločku 40KOMP (jednoriadkový 40 znakov dynamicky)

- FOOT3, ak používate typ bločku A4 (jednoriadkový 80 znakov)

V závislosti od toho, aký typ bločku používate, tak v sekcii FOOT0 (resp. FOOT1, FOOT2, FOOT3) nájdite časť odberateľ (v šablóne bločku tento údaj vyzerá nasledovne **;{\_odberatel,40}** ) a zmažte bodkočiarku (;). Následne tieto zmeny uložte.

- d) *FPFT4000*: cez menu *Sklad – Fiskálny modul* si zobrazíte okno Fiskálny modul, kde stlačíte tlačidlo „Parametre, programovanie“. Následne sa zobrazí okno Fiskálny modul FM FT4000.

Nastavenie SBL registračné číslo dodávateľa: V časti Nastavenia bločku je potrebné dopísať SBL registračné číslo v tvare napr. Číslo oprávnenia na distribúciu SBL: XXXXXXXXXXXX, resp. Číslo povolenia na distribúciu SBL: XXXXXXXXXXXX (XXXXXXXXXXXX predstavuje pridelené SBL číslo).



Nastavenia SBL registračného čísla odberateľa: Na to, aby sa na bločku zobrazovalo SBL registračné číslo odberateľa je potrebné upraviť šablónu bločku (tlačidlo „Upraviť šablónu bločku“). Údaje o odberateľovi sa nachádzajú v sekcii FOOT:

- FOOT0, ak používate typ bločku 1R (jednoriadkový 40 znakov fixný bez jednotkovej ceny)
- FOOT1, ak používate typ bločku 1RK (jednoriadkový 40 znakov dynamicky)
- FOOT2, ak používate typ bločku 2R (dvojriadkový 40 znakov)

V závislosti od toho, aký typ bločku používate, tak v sekcii FOOT0 (resp. FOOT1, FOOT2) nájdite časť odberateľ (v šablóne bločku tento údaj vyzerá nasledovne **;{\_odberatel,40}** ) a zmažte bodkočiarku (;). Následne tieto zmeny uložte.

- e) *EUROAF, FPELCOMF*: na bločky vytlačené z týchto fiskálnych modulov nie je možné doplniť SBL registračné číslo, preto odporúčame k daným dokladom prikladať dodacie listy, na ktorých sú tieto SBL registračné čísla zobrazené.