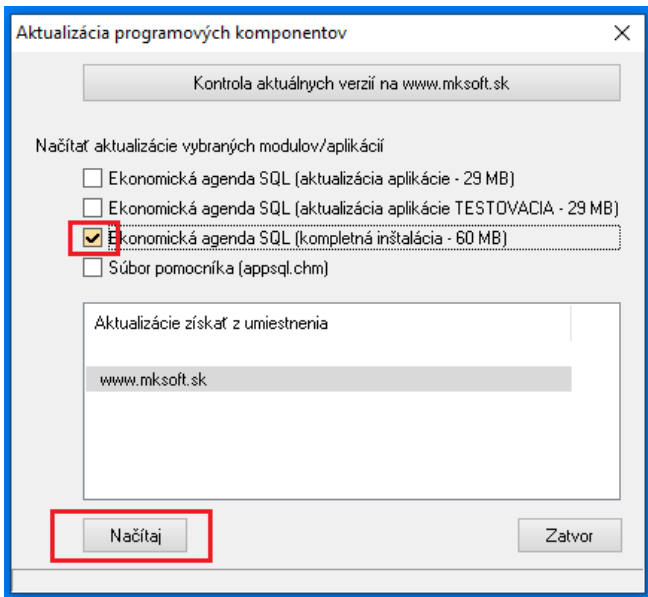


Nastavenie pokladníc eKasa Euro 50, 150

Aby pokladnice eKasa Euro 50,150 korektne fungovali s programom Mk soft je potrebná kompletná aktualizácia programu.

➤ V prípade sieťovej verzie programu je potrebné aktualizáciu programu urobiť na hlavnom PC (server).

V hlavnom okne programu Mk soft : **Systémové služby – Aktualizácia.**



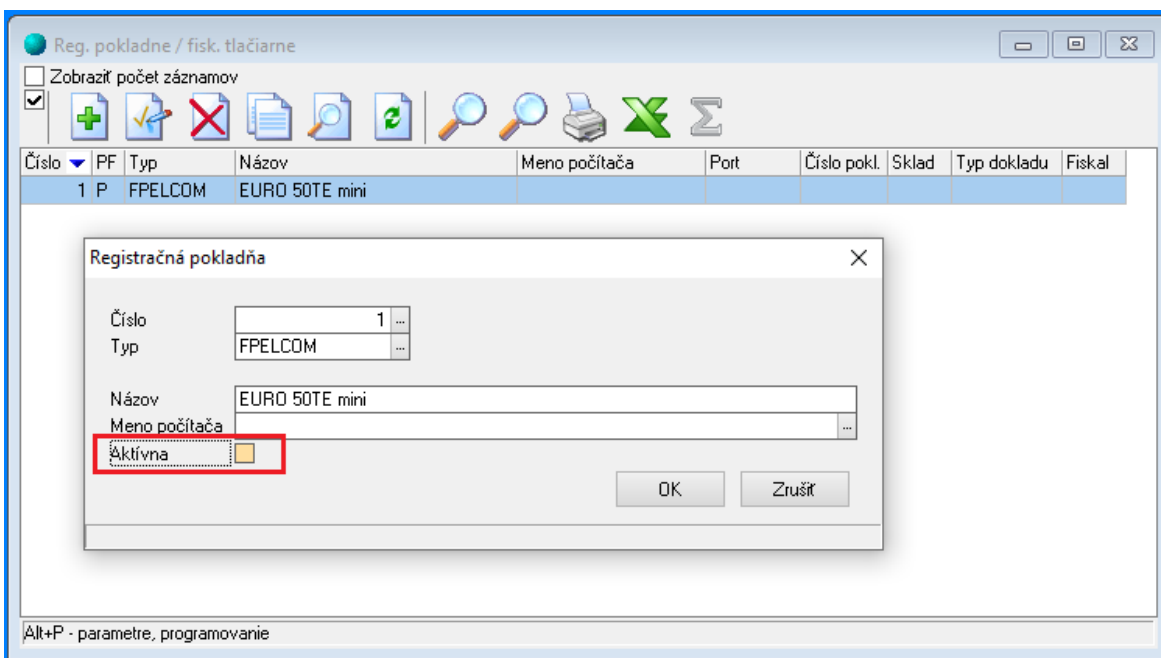
Obr.1

Nastavenie Offline režimu Euro 50, 150 (predaj prebieha na pokladnici)

Pred vytvorením novej eKasa pokladne je potrebné pôvodnú ešte fiskálnu pokladnicu vyradiť (vypnúť príznak aktívna).

V hlavnom okne programu MK soft: **Číselníky – Sklad – Reg. pokladne/ fisk. tlačiarne**

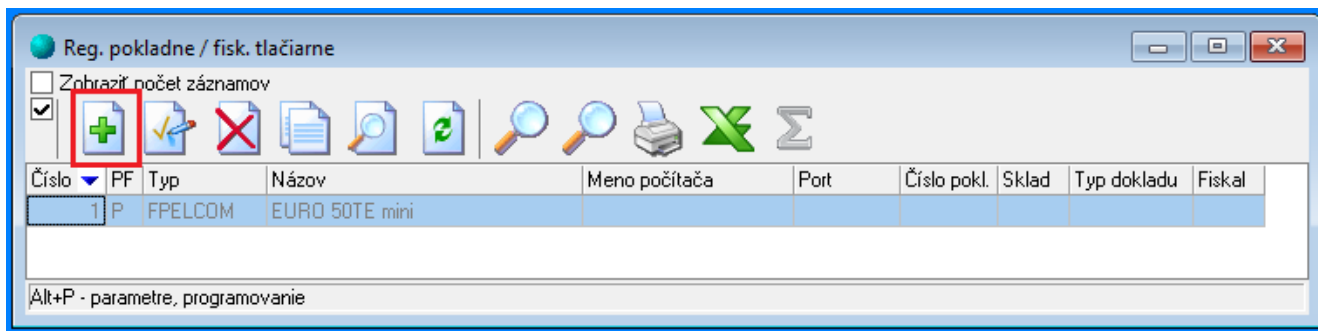
Nastavte sa na prislúchajúci záznam. Následne funkcia oprav (ikona Oprav alebo Ctrl + Enter) v otvorenom okne zrušte príznak *Aktívna*.



Obr.2

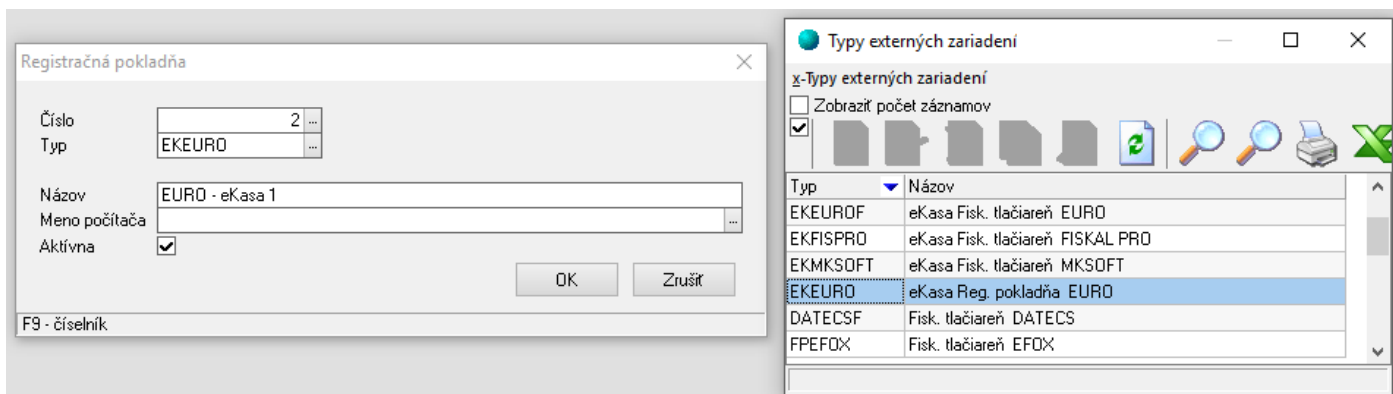
Vytvorenie nového záznamu eKasa

V otvorenom okne *reg. pokladne/ fisk.tlačiarne* pridajte nový záznam: ikona **Pridaj alebo Insert**.



Obr.3

Zobrazí sa okno: *Registračná pokladňa*



Obr. 4

Doplňte:

- **Číslo** - poradové číslo zariadenia program prideli automaticky
- **Typ** - **F9**, z číselníka *Typy externých zariadení* vyberte **EKEURO**
- **Názov** - vhodne pomenujte zariadenie (podľa čísla, prevádzky..)
- **Meno počítača** - nepovinný údaj pri lokálnej inštalácii (F9 program automaticky načíta meno PC).
V prípade sieťovej verzie sa zadáva meno počítača ku ktorému je zariadenie pripojené (mená viacerých počítačov sa oddeľujú medzerou)
- **Aktívna** - ponechať

Nastavenie parametrov pokladnice:

V otvorenom okne *reg. pokladne/fisk.tlačiarne* : **Alt +P** – parametre, programovanie

Reg. pokladňa EURO - eKasa 1 [typ zariadenia: EKEURO]

Parametre pokladne

Typ pokladne 330
COM/IP COM4
Komunik. rýchlosť 38400
Komunik. program pre .NET 2

Programovanie PLU

Hladina DPH pre 20% sadzbu	1
Hladina DPH pre 10% sadzbu	2
Hladina DPH pre 0% sadzbu	3
Hladina DPH úhrady faktúr	4

Cena s DPH
Cenová hladina 1
Používať pevné ceny
Používať EAN
Dopĺňať EAN 13 znakov

Vzdialená pokladňa

Spracovanie predaja

Sklad A Hlavný sklad
Typ dokladu VPP Predaj cez registračnú
Kontrolovať predaj do mínusu

Sadzby DPH

Sadzba DPH v %	
1. Základná sadzba 20,0	<input type="checkbox"/> hladina pre úhrady faktúr
2. Znížená sadzba 10,0	<input type="checkbox"/> hladina pre úhrady faktúr
3. Bez DPH	<input type="checkbox"/> hladina pre úhrady faktúr
4. Úhrada faktúry	<input checked="" type="checkbox"/> hladina pre úhrady faktúr

Vymaž Načítaj z pokladne Pošli do pokladne OK Zrušiť

F9 - číselník

Obr. 5

- vyberte typ pokladnice
- zadajte port pre komunikáciu s pokladnicou
- v prípade potreby zmeňte komunikačnú rýchlosť, štandardne nastavené 38400
- komunik. Program pre .NET 2 zaškrtnúť len pri *Windows XP*
- pokiaľ používate EAN, zakliknite **Používať EAN**
- zadajte **Sklad** a **Typ dokladu** pre spracovanie predaj uskutočneného cez pokladnicu
- Načítajte z pokladnice *SadzbyDPH, Skupiny, Merné jednotky*. Načítanie je potrebné z dôvodu synchronizácie programu a pokladnice, aby pokladňa používala rovnaké MJ ako máte v programe.
- **Skontrolujte nastavenie hladín DPH.**

Pri komunikácií s pokladňou sa nezobrazuje priebeh komunikácie

Ďalšia práca je rovnaká ako so starými pokladňami.

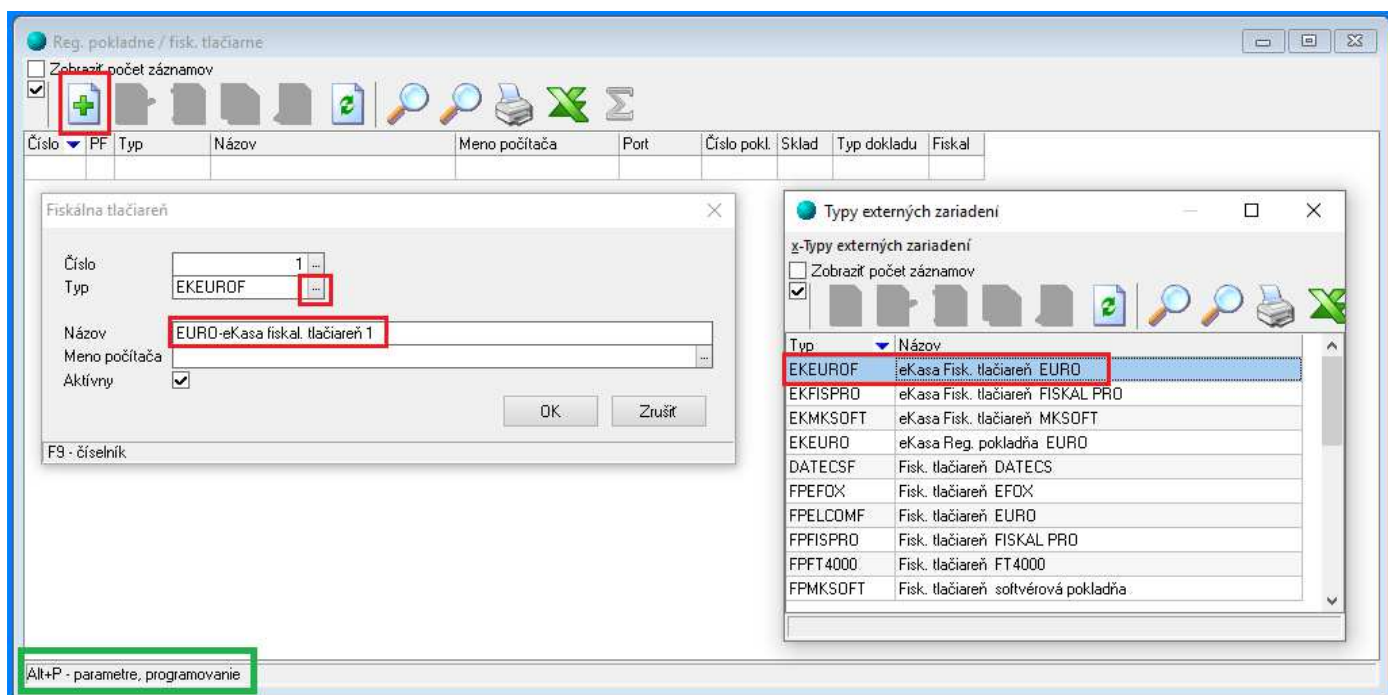
Nastavenie ONLINE režimu Euro 50, 150 (predaj cez PC)

Potrebná kompletná inštalácia : Obr.1

Pred vytvorením novej eKasa fiskálna tlačiareň je potrebné pôvodnú, ešte fiskálnu tlačiareň vyradiť (vypnúť príznak aktívna). Obr. 2

V hlavnom okne programu MK soft: **Číselníky – Sklad – Reg. pokladne/ fisk. tlačiarne**

V otvorenom okne *reg. pokladne/ fisk.tlačiarne* pridajte nový záznam: ikona **Pridaj alebo Insert**.

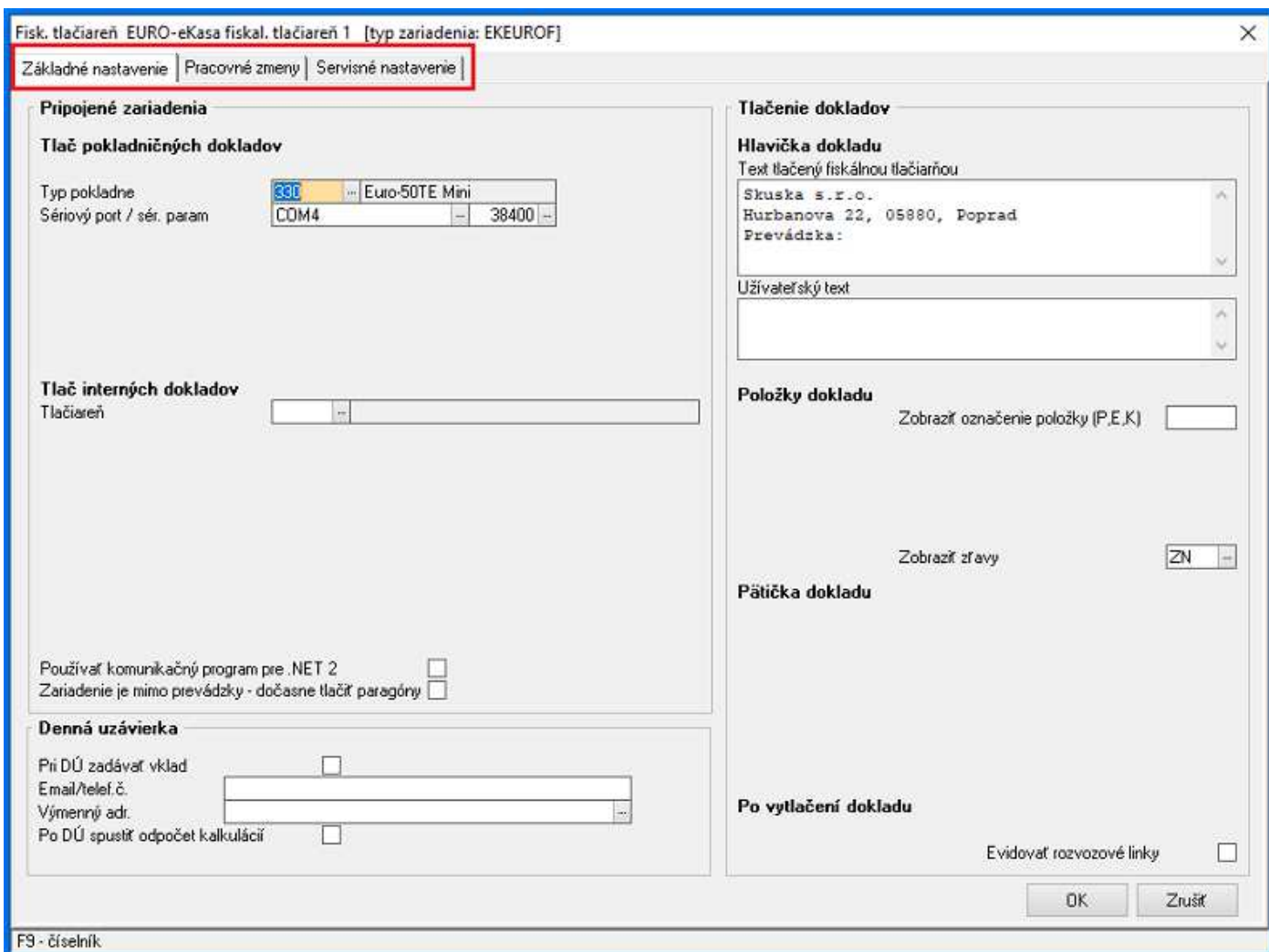


Obr. 6

- **Číslo** - poradové číslo zariadenia program prideli automaticky
- **Typ** - **F9**, z číselníka *Typy externých zariadení* vyberte **EKEUROF**
- **Názov** - vhodne pomenujte zariadenie (podľa čísla, prevádzky..)
- **Meno počítača** - nepovinný údaj pri lokálnej inštalácii (F9 program automaticky načíta meno PC). V prípade sieťovej verzie sa zadáva meno počítača ku ktorému je zariadenie pripojené (mená viacerých počítačov sa oddeľujú medzerou).
- **Aktívna** - ponechať

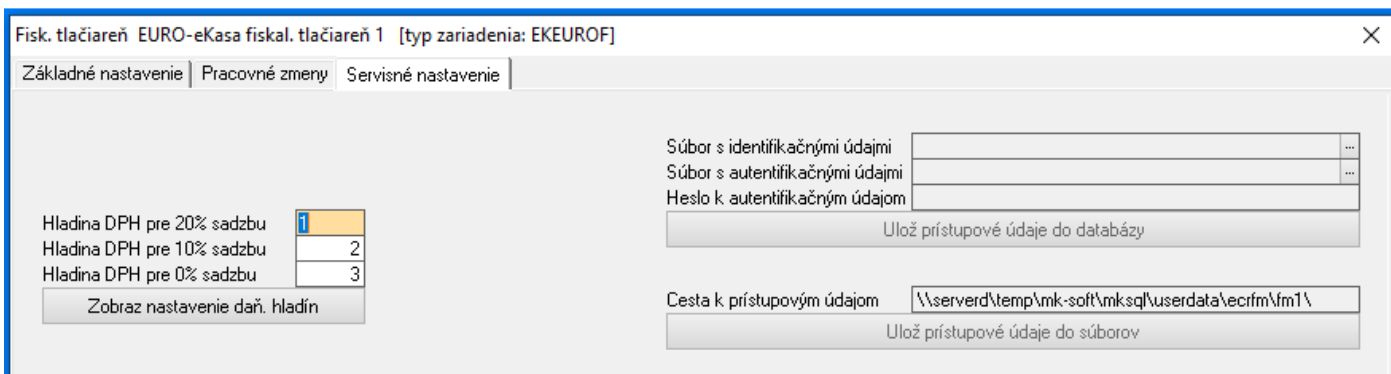
- Cez ALT - P parametre, programovanie:

Základné nastavenia - nastavte typ pokladne , port, rýchlosť. V prípade komunikácie cez IP adresu (Euro 150 flexy Plus) je potrebné zadať definíciu portu v formáte: Ipadresa:IPport /napr. 10.0.0.127:49999/ Komunik. Program pre .NET 2 zaškrtnúť pri používaní Windows XP.



Obr.7

Servisné nastavenia - *kliknite na Zobraz nastavenia daň. hladín* - program načíta hodnoty DPH z pripojeného zariadenia, v prípade rozdielov upravte hodnoty DPH.



Obr.8