

Vytváranie PDF súborov z tlačových zostáv

Ak chcete z vygenerovaných tlačových zostáv vytvárať PDF súbory je potrebné nainštalovať si "virtuálnu" tlačiareň. Program priamo (cez export) podporuje vytváranie súborov pomocou nasledujúcich virtuálnych tlačiarní:

- **MK-soft PDF Printer** - súčasťou programu (pozri nižšie inštaláciu ovládača)
- **Bullzip PDF Printer** - <http://www.bullzip.com>
- **Software602 Print2PDF** (už nie je k dispozícii, len Windows 8, 7, Vista, XP)
- **PDF Creator** (staršie verzie, len pre Windows XP) - <http://www.pdfforge.org>

Inštalácia MK-soft PDF Printer

Potrebné ovládače a pomocné programy sú súčasťou kompletnej inštalácie programu - <http://www.mksoft.sk/download/WINSQL/mksqlins.exe> Inštaláciu tlačiarne vykonáte z okna **Globálnych parametrov** - je prístupné z menu **okna Zoznam firiem: Systémové služby - Globálne parametre**. V okne je potrebné stlačiť tlačidlo **Nainštaluj MK-soft PDF Printer**. Inštalácia tlačiarne môže na niektorých operačných systémoch vyžadovať potvrdenie inštalácie ovládača.



Tip Inštalácia MK-soft PDF Printer je vhodná aj pri spúšťaní aplikácie cez RDP protokol. Ostatné (voľne dostupné) virtuálne tlačiarne majú pri terminálových licenciách obmedzené používanie, prípadne na tlačových zostavách zobrazujú licenčné upozornenie.

Vytvorenie PDF dokumentu zo zobrazenej tlačovej zostavy

V zobrazenom náhľade tlačovej zostavy je v spodnom riadku zobrazený popis rýchlych kláves pre prácu so zostavou. PDF môžete vytvoriť stlačením klávesy **E**. V následnom okne zaškrtnite voľbu pre export tlačovej zostavy - **PDF** a vyberte umiestnenie výstupného súboru. Takýto postup pre vytvorenie PDF súboru použite pre vyššie uvedené virtuálne tlačiarne.



Tip Pre vytvorenie PDF pomocou "iných" virtuálnych tlačiarní použite v náhľade tlačovej zostavy klávesu **P**. Následne program zobrazí dialógové okno **Nastavenie tlače**. V políčku názov tlačiarne vyberte Vašu virtuálnu tlačiareň.

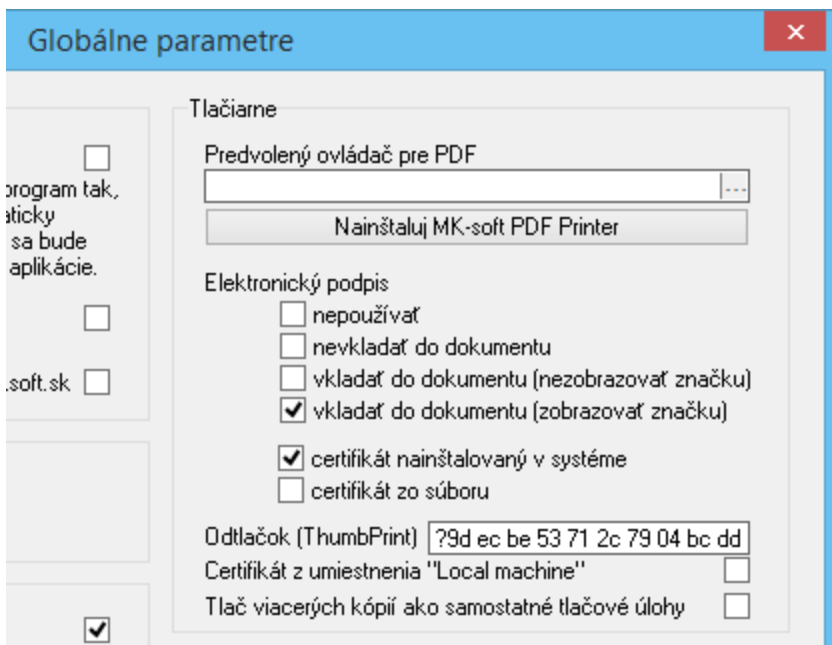


Tip Ak chcete tlačovú zostavu poslať ako prílohu e-mailu použite v náhľade zostavy klávesu **M**. Program vytvorí výstupný súbor tlačovej zostavy vo formáte .pdf a pripojí ho k novej správe v predvolenom e-mailovom klientovi.

"Podpísanie" dokumentu elektronickým podpisom

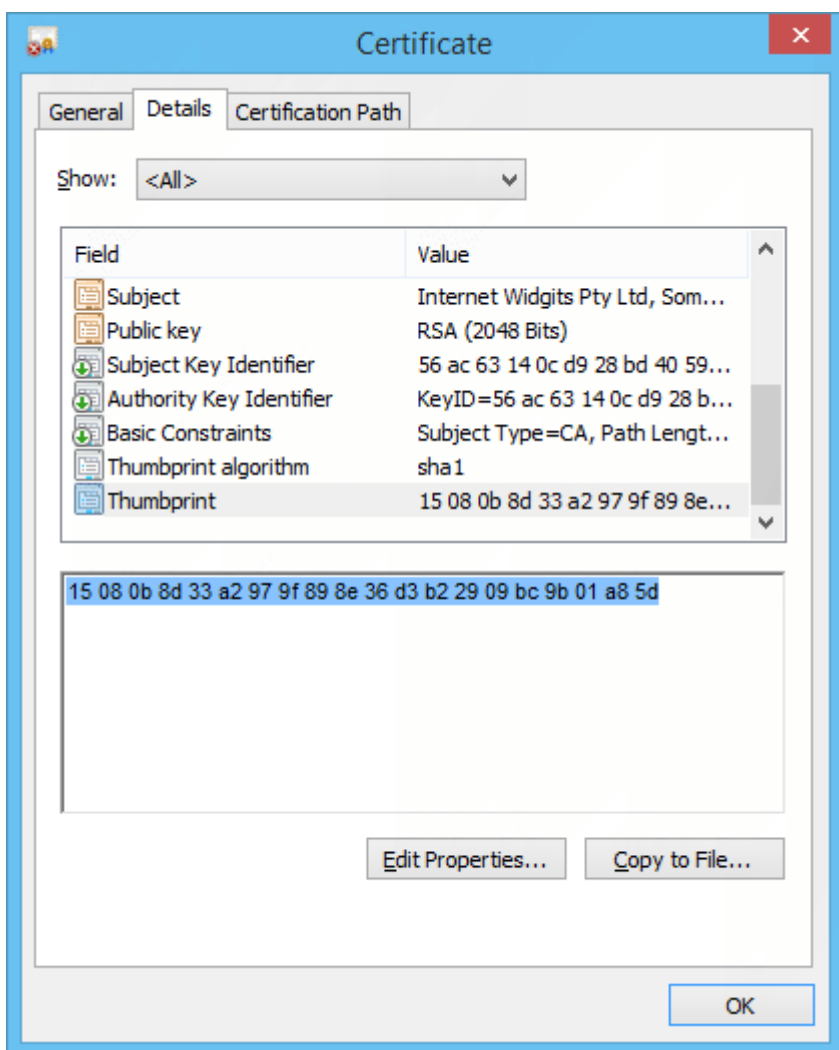
Ľubovoľný PDF dokument môže byť "podpísaný" elektronickým podpisom. Pre podpisovanie dokumentov (tlačových zostáv) najprv vytvorte PDF súbor (pozri vyššie). Pre automatické pripájanie podpis k vytváraným súborom cez náš program, nastavte nasledovné:


1. Ak nastavujete spoločný elektronický podpis pre všetky firmy v programe, nastavte nasledovné **globálne parametre** (prístupné z menu okna Zoznam firiem: Systémové služby - Globálne parametre). Ak potrebujete nastaviť elektronický podpis pre vybrané firmy resp. firmu, vykonajte nastavenie v okne **parametrov programu** (menu Nastavenia - Parametre, záložka Systém). V skupine Tlačiarne pre hodnotu **Elektronický podpis** zaškrtnite jednu z volieb **vkladať do dokumentu** podľa toho či má byť elektronický podpis viditeľný (zobrazenie obrázku a mena certifikátu) alebo nie.



Ak vyberiete voľbu **nepoužívať** program nebude vkladať elektronický podpis do vytvoreného dokumentu. Pri voľbe **nevkladať do dokumentu** program zobrazí okno, v ktorom si môžete vybrať či daný dokument bude alebo nebude podpísaný.

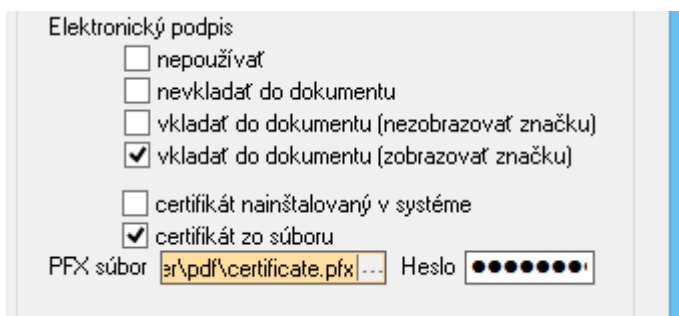
2. Ak máte Váš **certifikát nainštalovaný v systéme** zaškrtnite príslušnú voľbu. Vyhľadajte si v operačnom systéme informácie o certifikáte a z detailov vyhľadajte hodnotu **Odtlačku (Thumbprint)** certifikátu a zadajte jeho hodnotu do políčka v globálnych parametroch.



 **Poznámka** Program štandardne hľadá certifikát pre podpis v osobných certifikátoch prihláseného

užívateľa operačného systému. Ak sa certifikát nachádza v umiestení **Local machine** zaškrtnite túto voľbu.


3. Ak máte certifikát uložený v súbore, nemusíte ho inštalovať do operačného systému. Vyberte voľbu **certifikát zo súboru** a zadajte v políčku **PFX súbor** kompletnú cestu, kde je súbor s certifikátom uložený. V políčku **Heslo** zadajte heslo certifikátu.



Elektronický podpis

- nepoužívať
- nevkladať do dokumentu
- vkladať do dokumentu (nezobrazovať značku)
- vkladať do dokumentu (zobrazovať značku)
- certifikát nainštalovaný v systéme
- certifikát zo súboru

PFX súbor Heslo

 **Poznámka** Ak nevladniete kvalifikovaný elektronický podpis, môžete si vytvoriť vlastný. Existuje viacero internetových služieb, ktoré umožnia vytvoriť "testovací" certifikát napr.:

<http://www.pdfpowertool.com/home/create-test-certificate/>