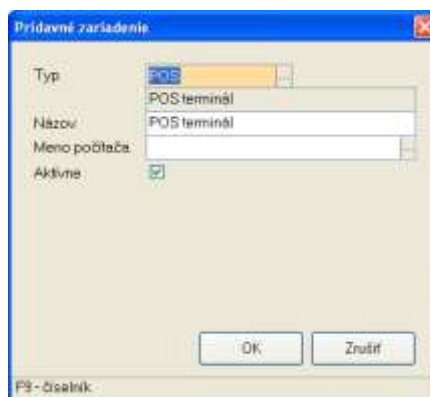


Nastavenie komunikácie s POS terminálom.

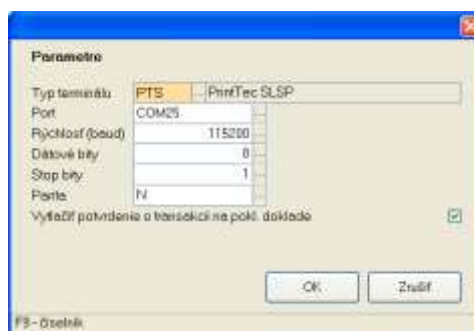
Terminál je podporovaný iba pri fiškálnych tlačiarňach Pegas, FT4000 a Efox (mini Efox).

Nie je podporovaný pri pokladniciach Elcom, ktoré pracujú vo fiškálnom režime.

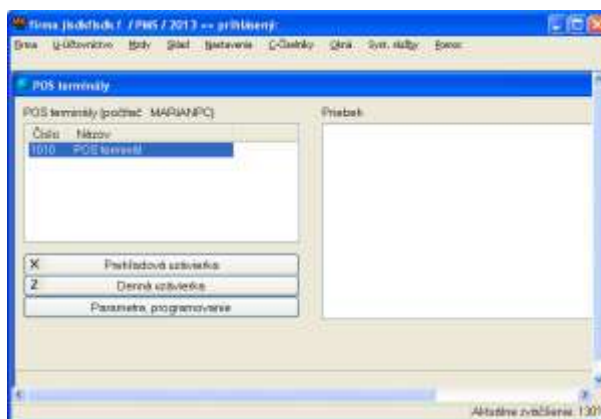
1. Stiahnite si aktuálnu verziu programu.
2. Dohodnite si návštevu technika, ktorý Vám pripojí terminál k PC. Ak nemáte na PC voľný sériový port, zakúpte si prevodník USB-RS232, alebo informujte o tom technika.
3. Po pripojení terminálu si v číselníkoch skladu – prídavné zariadenia doplňte nový riadok podľa obrázku. Ak máte PC v sieti stlačte na mene počítača F9.



4. Nastavte parametre terminálu klávesom ALT P, alebo pravým tl. myši – parametre.
Môžete tlačiť potvrdenie pre zákazníka aj priamo na pokladničnom doklade, alebo ponecháte pôvodný spôsob, ktorý ste používali doteraz.



5. V menu sklad – POS terminály je možné vytlačiť prehľadovú a dennú uzávierku. Je to možné aj v dotykovom režime. Vytlačenie prehľadovej uzávierky otestujete komunikáciu.



Pri platbe kartou sa pred vytlačением pokladničného dokladu PC automaticky spojí s terminálom, odošle sumu a očakáva odpoveď. Po akceptovaní karty terminál potvrdí transakciu. Pokračuje tlač pokladničného dokladu, ktorý môže obsahovať údaje o transakcii. Ak terminál neodpovedá môžete komunikáciu prerušiť ESC klávesom a následne zvoliť zmenu platby, alebo ručné zaevidovanie kartovej operácie priamo terminálom.

